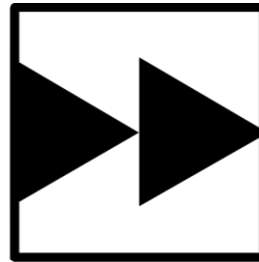




TRAVAIL COLLABORATIF ET GED TRANSVERSE MÉTIER SUR UNE MÊME PLATEFORME POUR REMPLACER SHAREPOINT ET LES SERVEURS DE FICHIERS



GoFAST
de CEO-VISION S.A.S.



CAS D'USAGES ET BONNES PRATIQUES



Vos interlocuteurs...



Christopher Potter
Président-Fondateur
@CEO-Vision



Franck Jeannes
DSI @Département Haute-Savoie



Olga Dernovaya
Direction Projets Grands Comptes
@CEO-Vision



Mohamed Kasso Fadiga
Projets et Gestion du Changement
@CEO-Vision

Conseil Départemental de la Haute-Savoie :

Avec 34 conseillers départementaux, près de 3000 agents exerçant quelque 80 métiers différents, le Département de la Haute-Savoie s'occupe de l'action sociale, du développement du territoire et du développement durable, de la culture et de l'éducation, du transport et des routes, au service de l'ensemble de ses habitants.

CEO-Vision est l'éditeur de GoFAST Digital Workplace Collaboratif :

Symbiose des technologies Open Source les plus reconnues et alternative souveraine à Office365-SharePoint-Teams, GoFAST est capable de remplacer le serveur de fichiers, optimiser les processus et fédérer le travail collaboratif.

Territoires Conseil, le partenaire expert en métiers des Collectivités :

Créé en 2006, le cabinet est né avec pour vocation de départ d'accompagner les collectivités dans leur projet de modernisation des systèmes d'information financiers, son dirigeant, M. Olivier FOSSE, disposant d'une grande connaissance et compétence dans ce domaine.

Principaux outils transversaux utilisés avant le projet et problématiques liées...



Problématiques liées à l'environnement de travail en "silos" :



Objectifs du projet

"Environnement de Travail Collaboratif Unifié"

Passer d'une infrastructure réseau en "silos" à un environnement de travail unique et sécurisé :



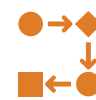
Unifier :

Une plateforme collaborative unique pour les >3 000 agents



Partager :

des centaines de milliers de documents et échanges associés



Optimiser :

les processus métiers et transversaux, et l'espace de stockage

Au bureau ou en télétravail, comment...



accéder simplement à son environnement de travail sans VPN ?



créer et coéditer ses fichiers Office en équipe ?



retrouver rapidement les documents et échanges associés ?



respecter ses processus de vérification et validation ?



partager en interne et externe sans pièces-jointes ?

Périmètre, attentes métiers et principales contraintes du projet...

Reprise serveur de fichiers, POC Workflows : PISIUN

Travail Collaboratif : PCGO, Route, PEJS , Assemblée, PBM...

Pilotes GED Transversale Métier : Finance, Marchés, Tiers



Répondre aux nombreux cas d'usages métiers



Fonctionnalités utiles et ergonomie



Accompagner la gestion du changement et former

Planning : Contraintes de date de migration pour certaines Directions

Coordination entre les intervenants : CD74, CEO-Vision et Territoire Conseil

Technologique : Complexité IT nécessitant une très forte expertise

Les grandes phases du projet de mise en place de GoFAST...

Un projet de grande envergure avec une forte mobilisation des équipes du PISIUN, de CEO-Vision et de Territoire Conseils...

1 Eprouver GoFAST via un POC

Octobre à Mars
2020

> 110
utilisateurs

2 Reprendre le serveur de fichiers

Mars à Avril
2020

> 200k fichiers en
étape 1

3 Intégrer les typologies Métiers

Octobre 2020 à Juin
2021

En partenariat avec
Territoire Conseils

4 Reprendre SharePoint et les workflows

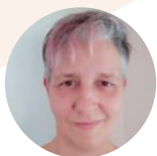
A partir de septembre
2021

>400k fichiers,
métadonnées, liens (dont
SEDIT), droits métiers...

Le COPIL :

PISIUN (DSI), Pôle Conseil en Gestion et Organisation,
Pôle Finances, Pôle Affaires Juridiques.

Solutions pour l'Espace numérique collaboratif unifié...



Mme Patricia Mugnier, Cheffe de Projet, Innovation Systèmes d'Information et Usages Numériques :
"Grâce à la solution GoFAST, nous mettons beaucoup moins de temps à rédiger les documents et cela simplifie grandement les échanges et le travail collaboratif."

Les chiffres d'avril 2021 (1 an après la mise en production, suite au POC) :

279
utilisateurs
autorisés

67
Espaces
"Organisations"

377
Espaces
"Groupes"

19
Espaces
"Extranets"

3
Espaces
"Publics"

Prochaines étapes avec "GoFAST-Collectivités" :

Finaliser l'intégration des **plans de classement, des typologies métiers** et des droits associés

Atteindre **500 agents-utilisateurs** en juin 2021

Dématérialiser les **processus métiers** et transversaux

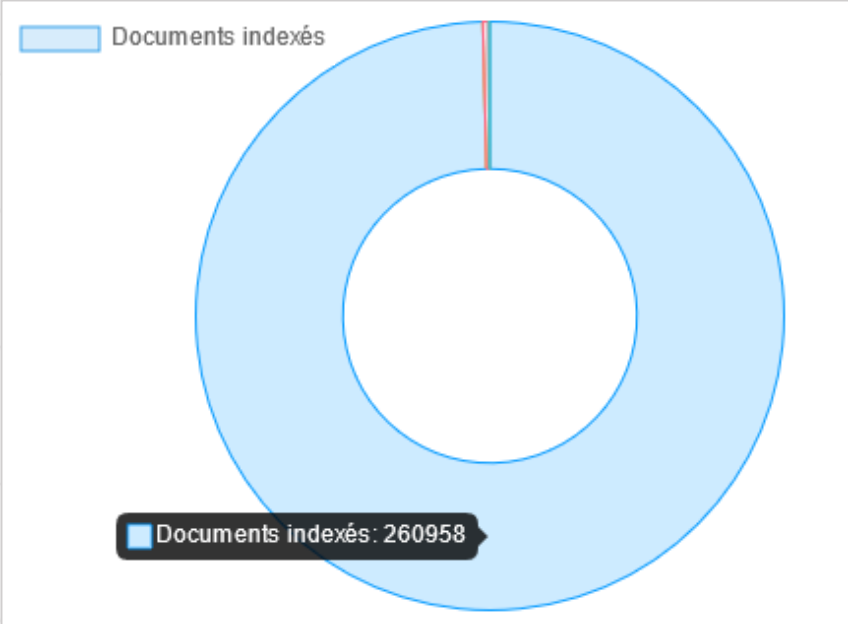
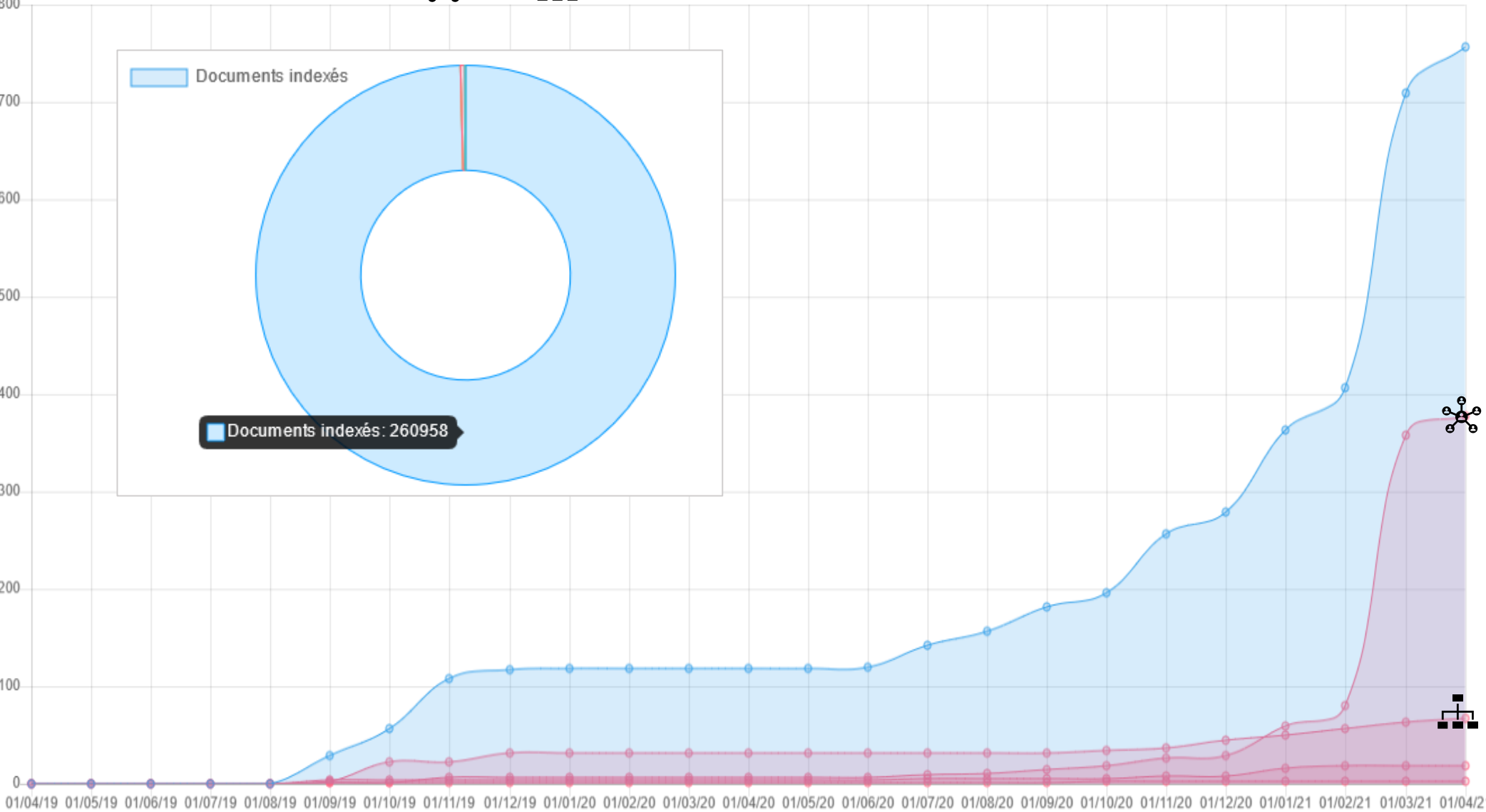
Migrer progressivement toute la base **SharePoint**

Répondre mieux aux **usages en mobilité** (tablettes / Smartphones)

Promouvoir les outils de communication avec **le Chat et la Webconférence** intégrés

Evolution des Espaces Collaboratifs et Documents, objectif : doubler les documents dans 2 mois

■ Espaces
 ■ Groupes
 ■ Organisations
 ■ Espaces publiques
 ■ Espaces extranet
 ■ Espaces privée



GoFAST Digital Workplace, la proposition de valeur en quelques mots...



Plutôt que de se jeter sur des GAFAM...

Découvrez en 4 sessions de REX, Use-cases et Démo, le Digital Workplace GoFAST :
la solution souveraine Open Source, alternative à O365-SharePoint-Teams.



Votre Digital Workplace "made-in-France", alternatif à Office365-Teams



Vos données sur votre plateforme dédiée : SaaS souverain ou Onpremise
(Celeste, 3DS Outscale : protégé du Cloud Act)



Plus pérenne et plus ouvert que les solutions propriétaires, grâce à l'Open Source



2 à 10 fois moins cher qu'Office365-Teams et Google Workspace

Mieux comprendre les enjeux...

WEBINAR Replay : "Du modèle à la signature" avec le partenaire Yousign

<https://bit.ly/3aRDyo5>

CEO-VISION

WEBINAR GoFAST et Yousign : Du modèle à la signature sur votre Dig...

Watch later Share

DU MODÈLE À LA E-SIGNATURE :
PROCESSUS 100% MAÎTRISÉ SUR SON DIGITAL WORKPLACE SOUVERAIN

GoFAST
de CEO-VISION S.A.S.

yousign

CAS D'USAGES, DÉMONSTRATION ET BONNES PRATIQUES

ALTERNATIVE "MADE IN FRANCE" À...

Alfresco / documentum / SharePoint / Teams / Office365 / Google Workspace

CEO-VISION
TECHNOLOGY MADE SIMPLE

MORE VIDEOS

0:06 / 44:49

CC YouTube

Questions / Réponses

Q1. Pouvez-vous préciser qui est Territoire Conseil ?

=> Société qui s'occupe de l'arborescence et des métadonnées métiers, experte métiers des Collectivités

Q2. Pour la migration des 200K fichiers, avez vous pu conserver les attributs dates de création et de dernière modification ?

=> Non. En effet, lors de la reprise des documents des serveurs de fichiers, cela n'a pas été repris.

=> La date de création a été conservée.

Q3. Quels sont les participants au comité de pilotage de ce projet ? Participations d'autres directions, de la DG ?

=> Le COPIL est composé du PISIUN (DSI) qui pilote le projet, du Pôle Conseil en Gestion et Organisation, du Pôle Finances, du Pôle Affaires Juridiques. En testeurs, nous avons en plus le Pôle Route et le Pôle Bâtiments et Moyens.

Q4. Quelles sont les raisons qui ont poussé à abandonner SharePoint ?

=> L'implémentation CMIS de Microsoft pas standard, l'absence de compétences réelles sur cet environnement (le projet avait démarré comme une expérimentation et est passé en production sans l'accompagnement nécessaire des équipes production) et recherche d'une solution GED s'appuyant sur des briques OpenSource souhaitée et avec un standard CMIS pour garantir au mieux l'interfaçage avec nos applications métiers dans le cadre des projets de dématérialisation actuels et à venir.

Q5. Comment sont gérés les droits utilisateurs entre GoFAST et l'existant sous Windows, saisie et gestion partagée et intégrée ou gestion dissociée et par voie de conséquence doublonnée ?

=> À la bascule des fichiers vers GoFAST, les fichiers restent en lecture seule sur les serveurs de fichiers. Au préalable, les métiers font un travail de nettoyage des fichiers (opération nommée "Cleaning-days").

Q6. Y-a-t'il une double gestion des comptes utilisateurs entre une AD et GoFAST ?

=> Oui et non ! : oui car on peut interfacé avec notre AD (LDAP) pour identifier l'accès des agents à la plateforme et l'accès à leurs "zones de partage documentaires" mais on peut également dans ces zones, suivant nos habilitations dans GoFAST permettre une gestion plus fine pour gérer des accès à des zones plus fermées/ouvertes dans ces mêmes zones documentaires (redonner les habilitations aux métiers (des référents) à gérer leur zones de partage documentaire pour qu'ils affinent eux-mêmes au mieux de leurs besoins d'organisation dans leur structure métier). Enfin, vis-à-vis du projet commun CEO-Vision / Territoire Conseils dans la gestion des classements de documents et d'interaction (CMIS privilégié) avec les applications métiers, ce sera plus l'AD qui serait maître des droits d'accès aux zones documentaires en fonction de l'habilitation métier de l'agent (en charge de la compta, finance, des marchés et juridiques, ...).

Q7. Y a-t-il une limite connue en terme de nombre de documents possibles ?

=> Benchmarks d'Alfresco (brique GED au cœur de GoFAST) : permet de monter jusqu'à des dizaines de millions de fichiers, tout dépend de l'architecture mise en place par le client (dans le respect des prérequis).

Q8. Les applis qui ne travaillent qu'avec SharePoint, vous allez les changer ?

=> Nous n'avons pas d'applications spécifiques sharepoint... L'interfaçage se fait via CMIS (ou du moins l'implémentation de CMIS par Microsoft Sharepoint pas très standard et qui a nécessité de nombreux travaux avec les éditeurs pour rentrer dans le "standard" Microsoft-CMIS.

Echantillon de clients-utilisateurs GoFAST, secteur privé et public...



De plus en plus d'administrations (Française et Européennes) et autres collectivités déploient GoFAST qui répond à beaucoup de leurs problématiques. La sécurité des données (souveraineté), l'Open Source et la proximité de l'éditeur sont de fortes valeurs ajoutées aussi pour le secteur public.



GoFAST, concept novateur et pérenne...

Meilleur de l'Open-Source en 1 solution : pérennité, audit et sécurité, réactivité...



Drupal,
leader en
CMS



Alfresco,
leader en
DMS



Solr Apache,
leader en
Search



BonitaSoft,
leader en
BPM



OnlyOffice,
leader en Edition
Collaborative



Jitsi Meet
leader en
Webconference



Element
leader en
Chat Collaboratif

►► **GoFAST, intégration leader**



**Gestion Électronique
de Documents
transversale**



**BPM – Workflows :
Processus de
Tâches**



**Collaboration et
Coédition de
fichiers Office**



**Recherche
Puissante et
efficace**



**Outils RSE : Chat
et
Webconférence**



**Administration
Simple et
Délégable**

Parmi les différenciateurs...

**Démarrage en
24h**

**DMS+
Collaboration**

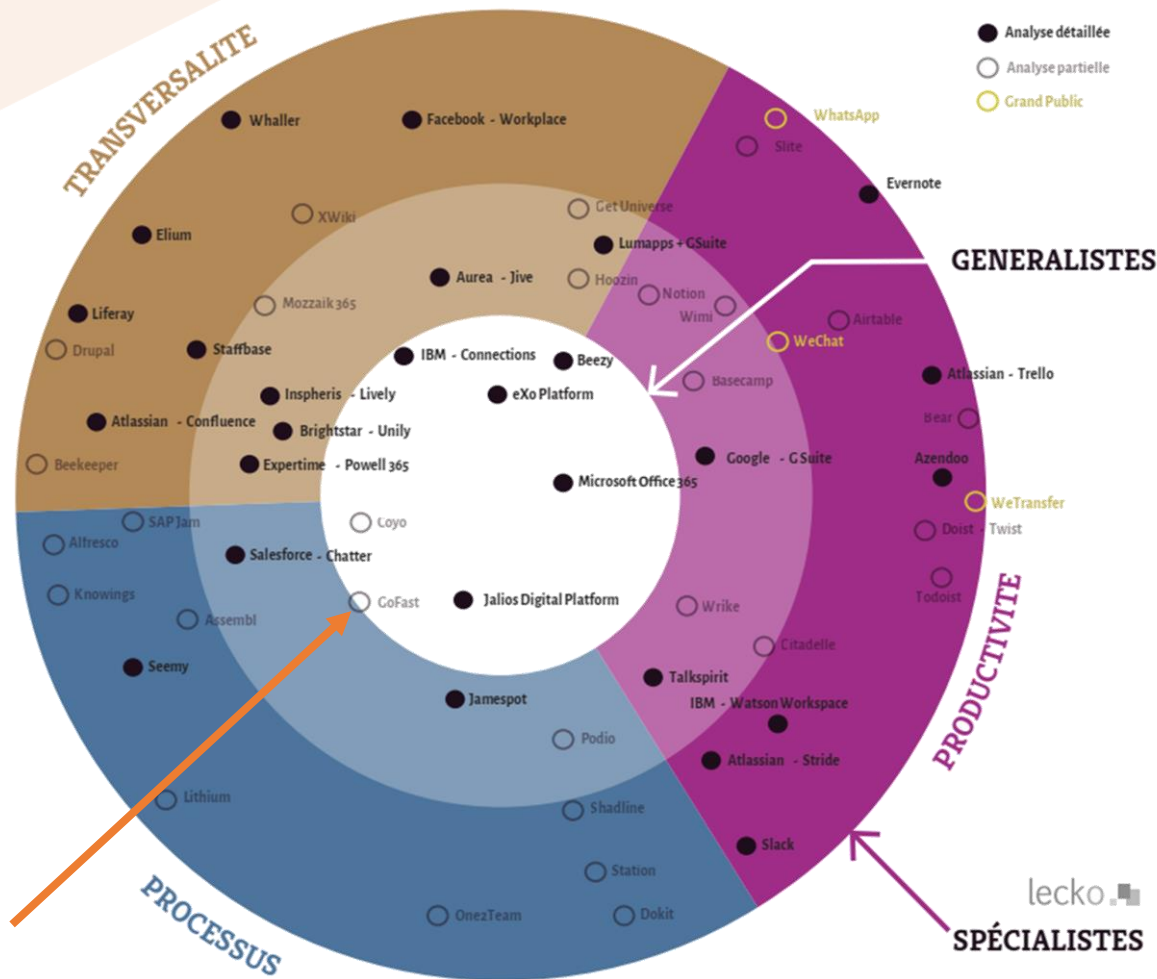
**Ouverture et
Interopérabilité**

**Tous les services
Onpremise**

**Accès Sécurisé aux
Données**

**Rapide à prendre
en main**

Partenaires et récompenses...



franceinfo:

Partenaires technologiques de CEO-Vision, un travail collaboratif pour un succès commun :



